

- 工作温度范围：-40℃ - 85℃
- 隔离电压：3000VDC
- 效率高达：88%
- 可持续短路保护
- 符合 ROHS 指令



选型表

产品型号	输入电压 (VDC)	输出			满载效率(%) Min./Typ.	最大容性负载 (μ F)
	标称值 (范围值)	输出电压 (VDC)	最小电流 (mA)	最大电流 (mA)		
KF2-03S03	3.3 (2.97-3.63)	3.3	40	400	79/82	2400
KF2-03S05		5	40	400	81/83	2400
KF2-03S09		9	22.2	222	82/84	1000
KF2-03S12		12	16.5	166	83/85	560
KF2-05S03	5 (4.5-5.5)	3.3	40	400	80/83	2400
KF2-05S05		5	40	400	82/85	2400
KF2-05S09		9	22.2	222	82/85	1000
KF2-05S12		12	16.5	166	83/86	560
KF2-05S15		15	13.3	133	84/87	560
KF2-05S24		24	8.3	83	85/88	220
KF2-12S03	12 (10.8-13.2)	3.3	40	400	81/84	2400
KF2-12S05		5	40	400	82/85	2400
KF2-12S09		9	22.2	222	83/86	1000
KF2-12S12		12	16.5	166	84/87	560
KF2-12S15		15	13.3	133	85/88	560
KF2-12S24		24	8.3	83	86/89	220
KF2-15S03	15 (13.5-16.5)	3.3	40	400	81/84	2400
KF2-15S05		5	40	400	82/85	2400
KF2-15S09		9	22.2	222	83/86	1000
KF2-15S12		12	16.5	166	84/87	560
KF2-15S15		15	13.3	133	85/88	560
KF2-15S24		24	8.3	83	86/89	220
KF2-24S03	24 (21.6-26.4)	3.3	40	400	82/84	2400
KF2-24S05		5	40	400	83/86	2400
KF2-24S09		9	22.2	222	84/87	1000
KF2-24S12		12	16.5	166	85/88	560
KF2-24S15		15	13.3	133	86/88	560
KF2-24S24		24	8.3	83	87/88	220

输入特性

项目	工作条件	Min.	Typ.	Max.	单位
输入电流 (满载/空载)	5VDC 输入	--	506/4	--/15	mA
	9VDC 输入	--	251/4	--/15	
	12VDC 输入	--	189/2	--/15	
	15VDC 输入	--	148/2	--/15	
	24VDC 输入	--	98/4	--/15	
反射纹波电流		--	15	--	mA
冲击电压	5VDC 输入	-0.7	--	9	VDC
	9VDC 输入	-0.7	--	12	
	12VDC 输入	-0.7	--	18	
	15VDC 输入	-0.7	--	21	
	24VDC 输入	-0.7	--	30	
输入滤波器类型		电容滤波			
热插拔		不支持			

输出特性

项目	工作条件	Min.	Typ.	Max.	单位
输出电压精度		见包络曲线图			
线性调节率	输入电压变化 $\pm 1\%$	3.3VDC 输出	--	--	± 1.5
		其他输出	--	--	± 1.2
负载调节率	10%到 100% 负载	3.3VDC 输出	--	14	--
		5VDC 输出	--	10	--
		9VDC 输出	--	9	--
		12VDC 输出	--	8	--
		15VDC 输出	--	7	--
		24VDC 输出	--	6	--
纹波噪声	20MHz 带宽	--	60	120	mVp-p
温度漂移系数	满载	--	--	± 0.03	%/°C
短路保护		可持续, 自恢复			

通用特性

项目	工作条件	Min.	Typ.	Max.	单位
绝缘电压	输入-输出, 测试时间 1 分钟, 漏电流小于 1mA	3000	--	--	VDC
绝缘电阻	输入-输出, 绝缘电压 500VDC	1000	--	--	MΩ
隔离电容	输入-输出, 100KHz/0.1V	--	30	--	pF
工作温度	温度 $\geq 85^\circ\text{C}$ 降额使用, (见图 3)	-40	--	85	°C
储存温度		-55	--	125	
工作时外壳升温	Ta=25°C, 输入标称, 输出满载	--	25	--	
储存湿度	无凝结	--	--	95	%RH

引脚耐焊接温度	焊点距离外壳 1.5mm,10 秒	--	--	300	℃
开关频率	满载, 标称输入电压	--	250	--	kHz
平均无故障时间 (MTBF)	MIL-HDBK-217F@25℃	3000	--	--	K Hours

物理特性

外壳材料	黑色阻燃耐热塑料 (UL 94V-0 rated)
封装尺寸	19.65*7.05*10.16 mm
重量	2.4g
冷却方式	自然空冷

EMC 特性

EMI	传导骚扰	CISPR32/EN55032 CLASS B (推荐电路见图 5)
	辐射骚扰	CISPR32/EN55032 CLASS B (推荐电路见图 5)
EMS	静电放电	DBxxxxS=2W IEC/EN61000-4-2 Contact ±8KV perf. Criteria B

产品特性曲线图

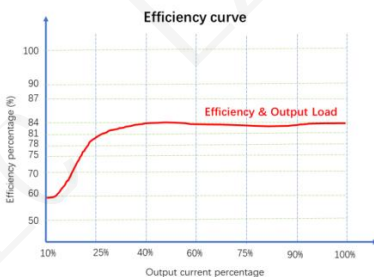
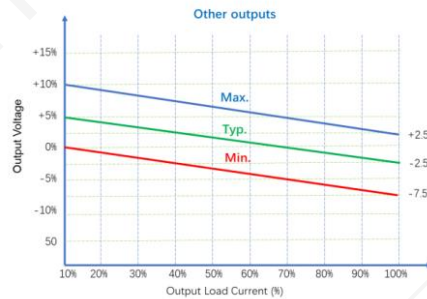
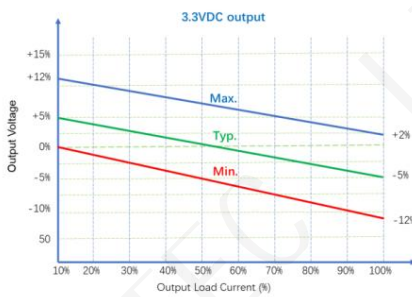


Figure 5: Efficiency VS Output Load (Nominal Voltage Input)

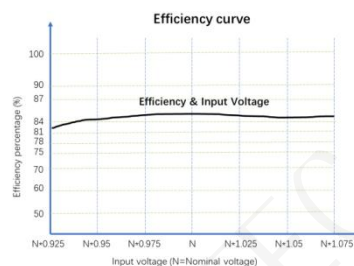


Figure 6: Efficiency VS Input Voltage (100% Load)

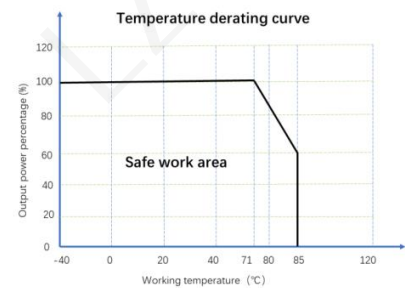
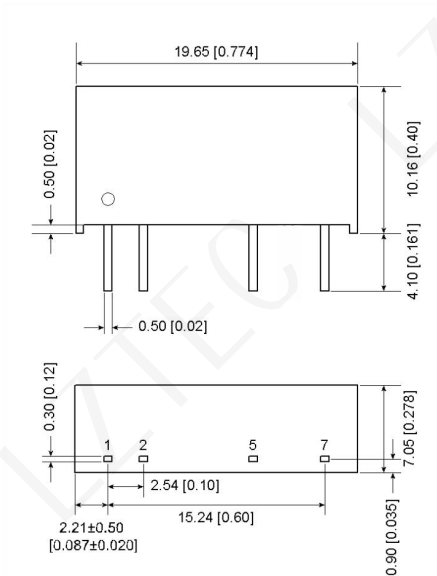


Figure 4: Temperature Derating Curve

外观尺寸/建议印刷版图



引脚	功能
1	Vin
2	GND
5	-Vo
7	+Vo

注:

尺寸单位: mm[inch]

端子直径公差: ±0.10[±0.004]

未标注之公差: ±0.50[±0.020]

电路设计与应用

1. 典型应用

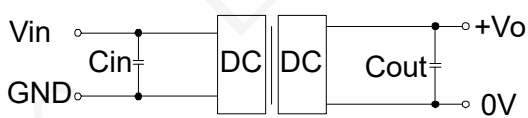


图4

Vin (VDC)	Cin (μF)	单路输出电压 Vo(VDC)	Cout (μF)	双路输出电压 Vo(VDC)	Cout (μF)
5	4.7	3.3/5	10	±3.3/±5	4.7
9/12	2.2	9/12	2.2	±9/±12	1
15	2.2	15/24	1	±15/±24	0.47
24	1	--	--	--	--

推荐容性负载值表

2. EMC 典型推荐电路

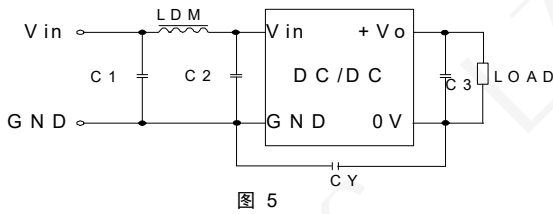


图 5

EMI	输入电压 (VDC)	5/9/12/15	24
	C1/C2	4.7 μ F /50V	
	CY	--	1nF/2KV
	C3	参考图 4 中 Cout 参数	
	LDM	6.8 μ H	

注:

1. 若要求进一步减小输入输出纹波,可在输入输出端连接一个电容滤波网络。但应注意选用合适的滤波电容。若电容太大,很可能造成启动问题。对于每一路输出,在确保安全可靠工作的条件下,推荐容性负载值表
2. 若产品工作于最小要求负载以下,则不能保证产品性能均符合本手册中所有性能指标;
3. 最大容性负载均在输入电压范围、满负载条件下测试;
4. 除特殊说明外,本手册所有指标都在 $T_a=25^{\circ}\text{C}$, 湿度 $<75\%RH$, 标称输入电压和输出额定负载时测得;
5. 本手册所有指标测试方法均依据本公司企业标准;

珠海励至科技有限公司
 销售邮箱: sales@lyztec.com
 联系电话: 0756-6358688
 网址: www.lyztec.com